

**BBRI**



**PT Bank Rakyat Indonesia (PERSERO) Tbk**

Pada perdagangan Rabu 9 Januari 2019 ditutup pada level 3720 atau menguat Rp 40 Secara teknikal pola terbentuk **Break Out Triangle** mengindikasikan **Bullish**. Indikator Stochastic Uptrend. Volume menunjukkan trend pembelian meningkat.

**BUY**  
**Target Price 3780**  
**Stoploss < 3700**

**INDY**



**PT Indika Energy Tbk**

Pada perdagangan Rabu 9 Januari 2019 ditutup pada level 1960 atau menguat Rp 30. Secara teknikal pola terbentuk **Cup & Handle** mengindikasikan **Bullish..** Indikator Stochastic Uptrend. Volume menunjukkan trend pembelian meningkat.

**Sell On Strength**  
**Take Profit 2080**

**TKIM**



**PT Pabrik Kertas Tjiwi Kimia Tbk**

Pada perdagangan Rabu 9 Januari 2019 ditutup pada level 11700 atau menguat Rp 450. Secara teknikal pola terbentuk **Break Out Triangle** mengindikasikan **Bullish**. Indikator Stochastic Uptrend. Volume menunjukkan trend pembelian meningkat.

**BUY**  
**Target Price 14450**  
**Stoploss < 11000**

**JSMR**



**PT Jasa Marga (PERSERO) Tbk**

Pada perdagangan Rabu 9 Januari 2019 ditutup pada level 1930 atau menguat Rp 140. Secara teknikal pola terbentuk **Break Out Triangle** mengindikasikan **Bullish**. Indikator Stochastic Uptrend. Volume menunjukkan trend pembelian meningkat.

**Sell On Strength**  
**Take Profit 5250**

**IKAI**

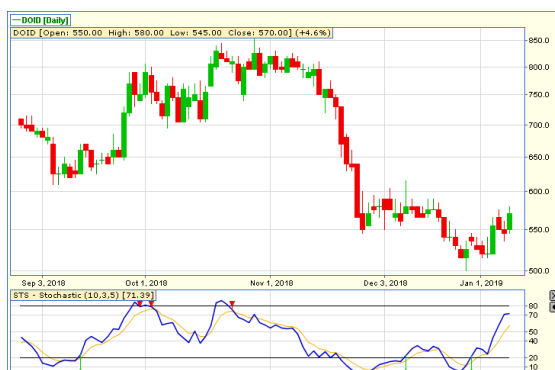


**PT Intikeramik Alamsari Industri Tbk**

Pada perdagangan Rabu 9 Januari 2019 ditutup pada level 208 atau menguat Rp 8. Secara teknikal pola terbentuk **Bull Flag** mengindikasikan **Bullish**. Indikator Stochastic Uptrend. Volume menunjukkan trend pembelian meningkat.

**BUY**  
**Target Price 292**  
**Stoploss < 190**

**DOID**



**PT Delta Dunia Makmur Tbk**

Pada perdagangan Rabu 9 Januari 2019 ditutup pada level 570 atau menguat Rp 125. Secara teknikal Candle terbentuk **Break Out Cup & Handle** mengindikasikan **Technical Rebound**. Indikator Stochastic Uptrend. Volume menunjukkan trend pembelian meningkat.

**BUY**  
**Target Price 615**  
**Stoploss < 550**